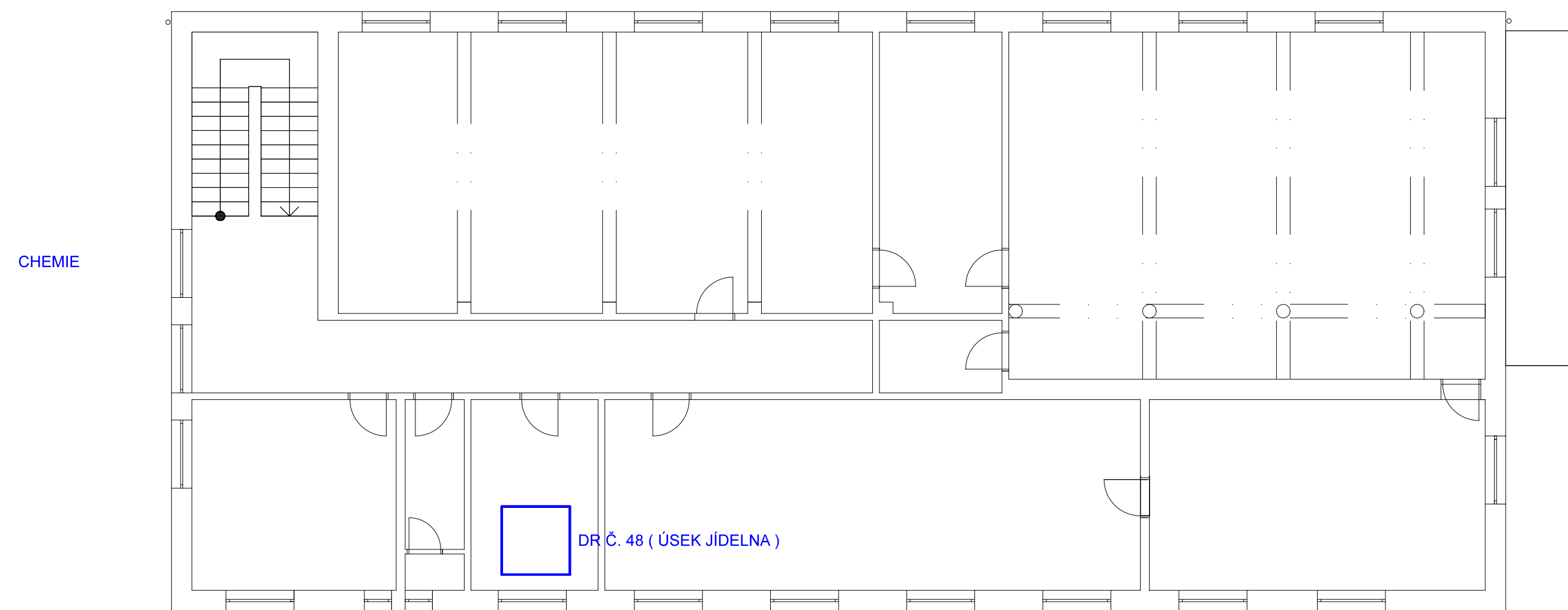
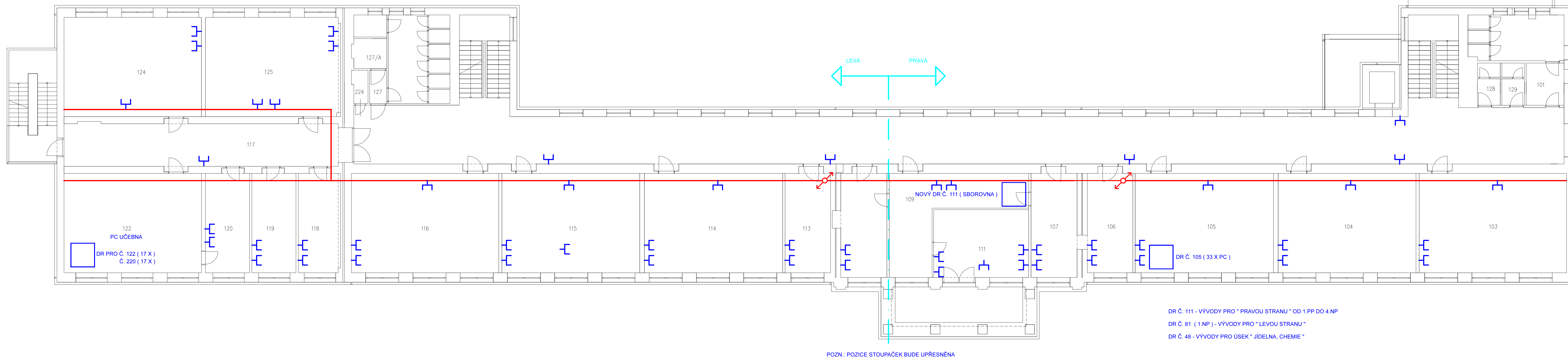


PŮDORYS 2NP - HLAVNÍ BUDOVA



Rozdělení rekonstrukce LAN a Wi-Fi sítě na Gymnáziu Třinec
Rozdělení je nutné z hlediska samofinancování (projekt OPST je vyčerpán) a to na 3 fáze.

1.Fáze:(max. 1 mil. Kč s DPH) - realizace VP 2023 (20.7.-15.9.2023)

Kompletní stavební úpravy polynový skříně. Rozdělení je vyznačeno na plánech z MSDC a to:

1. Suterén (šatny) se zasahuje směrem od hlavního vchodu ke keramické dílně dle projektové dokumentace.
2. 1. nadzemní podlaží od místnosti č. 78 po místnost č. 73
3. 2. nadzemní podlaží od místnosti č. 113 po místnost č. 103
4. 3. nadzemní podlaží od místnosti č. 206 po místnost č. 203
5. 4. nadzemní podlaží od místnosti č. 310 po místnost č. 310
6. Místnost č. 105 a č. 310 jsou brány jak o PC účelů, je i nutno ve stávajících rozvodech výměnit kab. a zásuvky
7. 1. a 2. nadzemní podlaží jídelna, kuchyně a techn. sál a kabinet.
8. Propojení v novoch rack skříních dle technické specifikace z MSDC (patch panely, switchce apod.)

Vybudování dvou nových rackových skříní, místnost č. 109 (2.NP) a místnost č. 48 (2.NP blok jídelna)

Připojení do hlavní serverovny školy optikou, dle návrhu MSDC (doporučuji konzultaci s MSDC)

2.Fáze:(realizace VP 2024)

Kompletní stavební úpravy ve druhé polovině školy, rozdělení je vyznačeno na plánech z MSDC.

- 1.- V podlažích od fáze jedna na druhou stranu. Rozvody jsou vedeny z hlavní serverovny.
- 2.- Místnost č. 122 a 220 jsou učebny ICT s počítači, je tedy nutno vyměnit stávající LAN rozvody a zásuvky.
- 3.- Výměna aktivních prvků (patch panely, switche apod.) ve stávajících rack skříních (budou-li technicky vyhovovat), dle specifikace MSDC a dle typu ve fázi č. 1

3.Fáze:(realizace VP 2024 - VP 2025)

Výměna aktivních prvků LAN a Wi-Fi sítě, zprovoznění nové Wi-Fi, konfigurace nového serveru, switchu. Nastavení provozuschopnosti LAN a Wi-Fi sítě, nastavení VLAN. Kompletní konfigurace aktivních prvků. Doporučená komunikace s MSDC a DLNK a.s.

Přenos stávajících serverů (virtuálních i fyzických) na nové. Kompletní konfigurace a otestování 100% funkčnosti. Doplnění všech změn do projektové dokumentace.

[illegible]