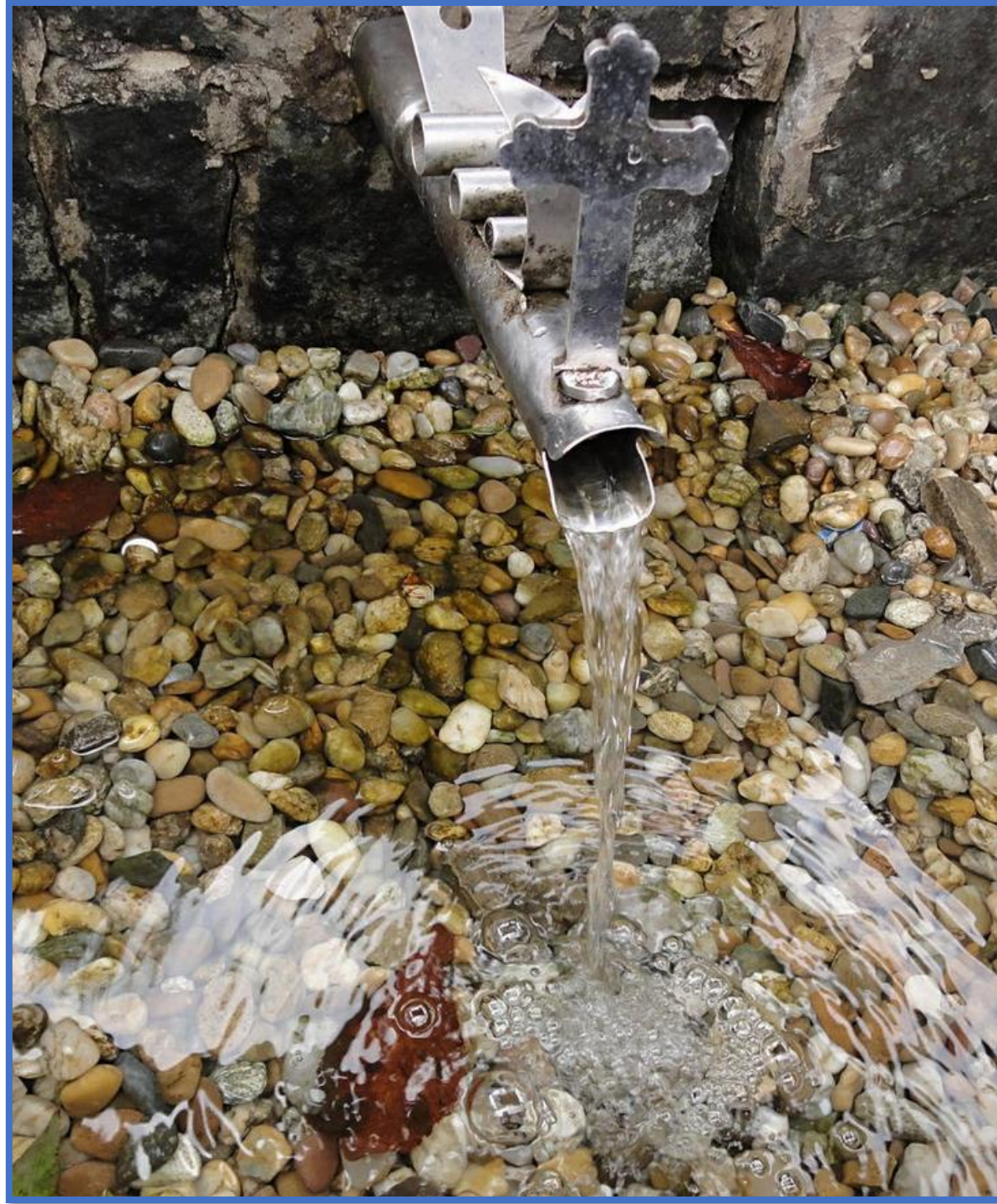


Počasí a pranostiky #11

Mirek Chytka, 2.A
26. 3. 2021



Úkol č. 1

Každý by rád našel pramen živé vody. Vždyť kdo by nechtěl být zdravý a dopřát zdraví i ostatním. Podle dávného příběhu i někde tady v okolí by se pramen živé vody měl nacházet. Je prý pod stromem, který má číslo 10 002. Stačí dobře vypočítat jeden ze šesti stromů, které přicházejí v úvahu: 1 – bříza, 2 – dub, 3 – jedle, 4 – borovice, 5 – smrk, 6 – modřín, 7 – smrk, 8 – borovice, 9 – jedle, 10 – dub, 11 – bříza, 12 – dub, 13 – jedle, 14 – borovice, 15 – smrk, 16 – modřín, 17 – smrk atd. Všichni by chtěli pramen najít, ale málokdo se dopočítá správně do čísla 10 002. Víte, pod kterým stromem byste ho měli hledat?

Pořadí prvních deseti stromů se stále opakuje:

1 – bříza	11 – bříza	→	10 001 – bříza
2 – dub	12 – dub	→	10 002 – dub
3 – jedle	13 – jedle		
4 – borovice	14 – borovice		
5 – smrk	15 – smrk		
6 – modřín	16 – modřín		
7 – smrk	17 – smrk		
8 – borovice	18 – borovice		
9 – jedle	19 – jedle		
10 – dub	20 – dub		

Ke stromu č. 10 002 se proto snadno dopočítáme, je ve „své desítce“ druhý v pořadí.



Pramen bychom tedy měli hledat pod dubem.

Ufff! Tak už jsem v tom počítání stromů za půlkou 😊

Úkol č. 2

Najdi ve svém okolí studánku, vyfoť se u ní se svým oblíbeným hrníčkem a studánku zkus vyznačit na mapě Beskyd.

U nás v Horní Lomné je studánek opravdu mnoho. Vybral jsem si **Pramen Panny Marie Lurdské**, a to hlavně proto, že se o něm říká, že má zázračnou vodu. V roce 1836 vypukla na Jablunkovsku epidemie cholery. A právě tato studánka pomohla epidemii zastavit. Voda ve studánce obsahuje stříbro, které vodu desinfikuje. Lidé zabývající se prameny říkají, že tento pramen patří k pramenům dračím – plazí se v zemi podél zlomu a tak získává pozitivní energii. Lidé ze širokého okolí si sem jezdí pro vodu.



